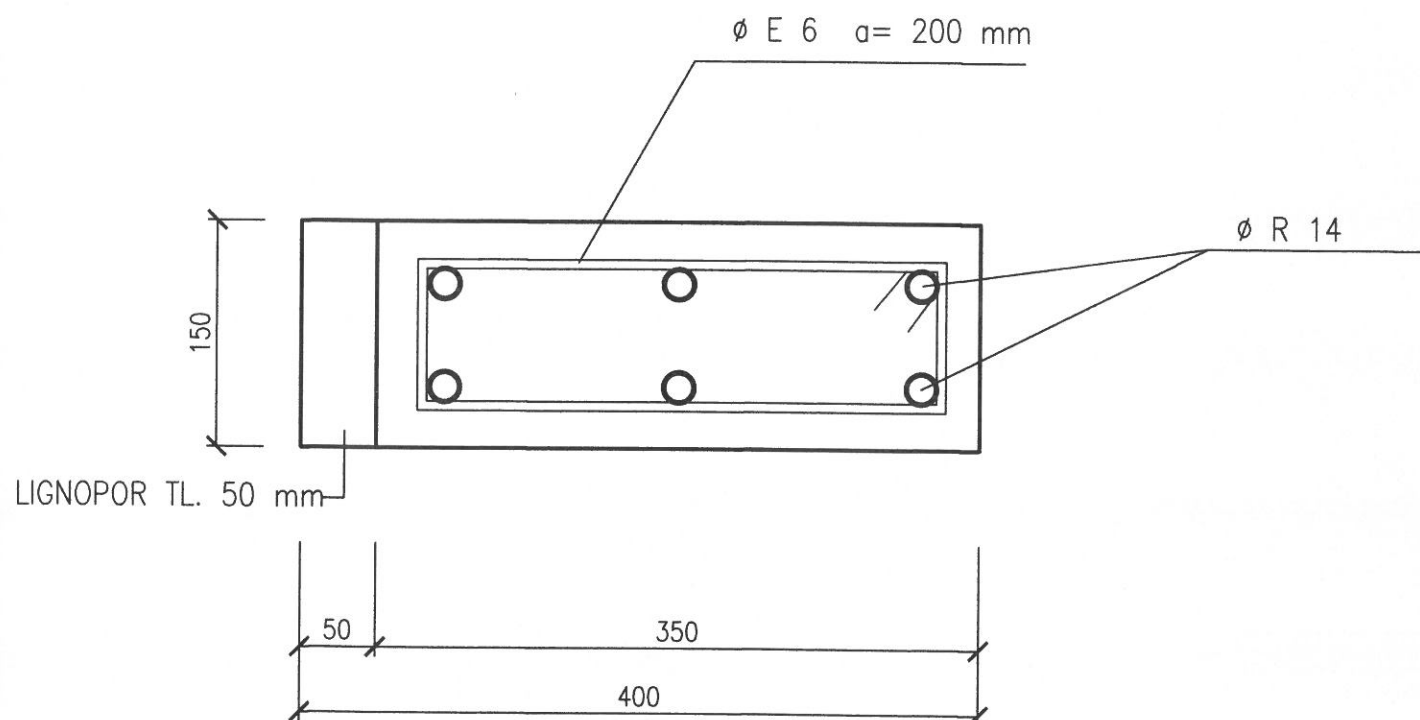


VÝZTUŽ VĚNCŮ

V1 CELKEM 19,60 bm



VÝPIS VÝZTUŽE

TŘMÍNKY

\emptyset E 6 (10 216) $a=200$ mm DL. 960 mm

CELKEM 100 ks x 0,96 m = 96,00 bm x 0,222 = 21,32 kg

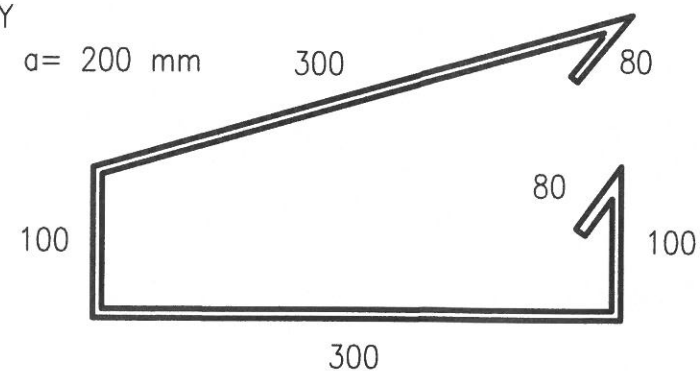
HLAVNÍ VÝZTUŽ

\emptyset R 14 (10 505)

CELKEM 125,00 bm x 1,208 = 151,00 kg

TŘMÍNKY

\emptyset E 6 $a=200$ mm



V1 VÝZTUŽ CELKEM 172,32 kg

BETON C 25/30 - CELKEM 1,03 m³

V2 CELKEM 6,30 bm

\emptyset E 6 $a=200$ mm

VÝPIS VÝZTUŽE